

平成22年3月期 決算説明会

2010年5月19日

阪和興業株式会社

Copyright 2010 Hanwa Co.,Ltd. All Rights Reserved

1

平成22年3月期決算のポイント

- **売上高**
前期が上期の市況・需要の上昇による高収益が寄与していたことに対し、今期は前期に比較して市況・需要共に低水準に推移したことなどにより、前期比27.5%減の1兆1,166億円となりました。
- **当期純利益**
経常減益となったものの、過年度に減損処理等を実施していた固定資産の譲渡に伴い、税務上の損金算入を行ったために法人税が減少し、前期比93.1%増の115億円となりました。
- **配当**
期末配当・・・6円（年間配当・・・12円）
新年度配当予想・・・中間6円、期末6円（年間配当12円）
- **中期経営計画の達成度**
最終年度となった中期計画の目標値に対しては、経済環境の激変により未達項目があるが、事業戦略については着実に進行している。

Copyright 2010 Hanwa Co.,Ltd. All Rights Reserved

2

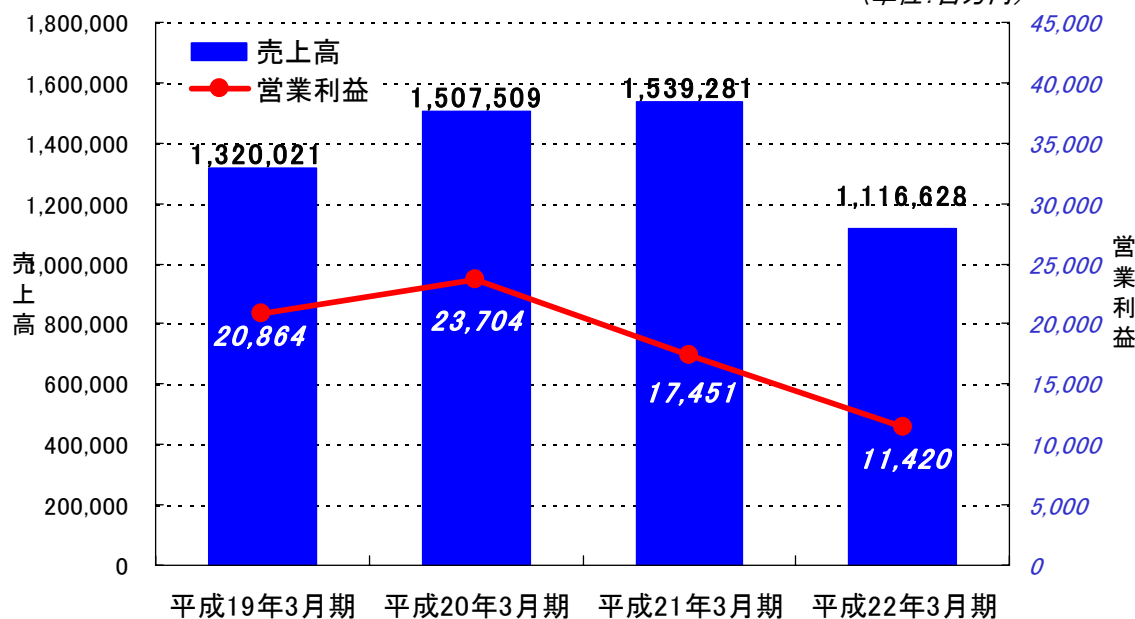
(単位:百万円)

	当 期	前 期	前 期 比
売上高	1,116,628	1,539,281	Δ27.5%
営業利益	11,420	17,451	Δ34.6%
経常利益	9,412	15,007	Δ37.3%
当期純利益	11,579	5,997	+93.1%

売上高推移（連結）

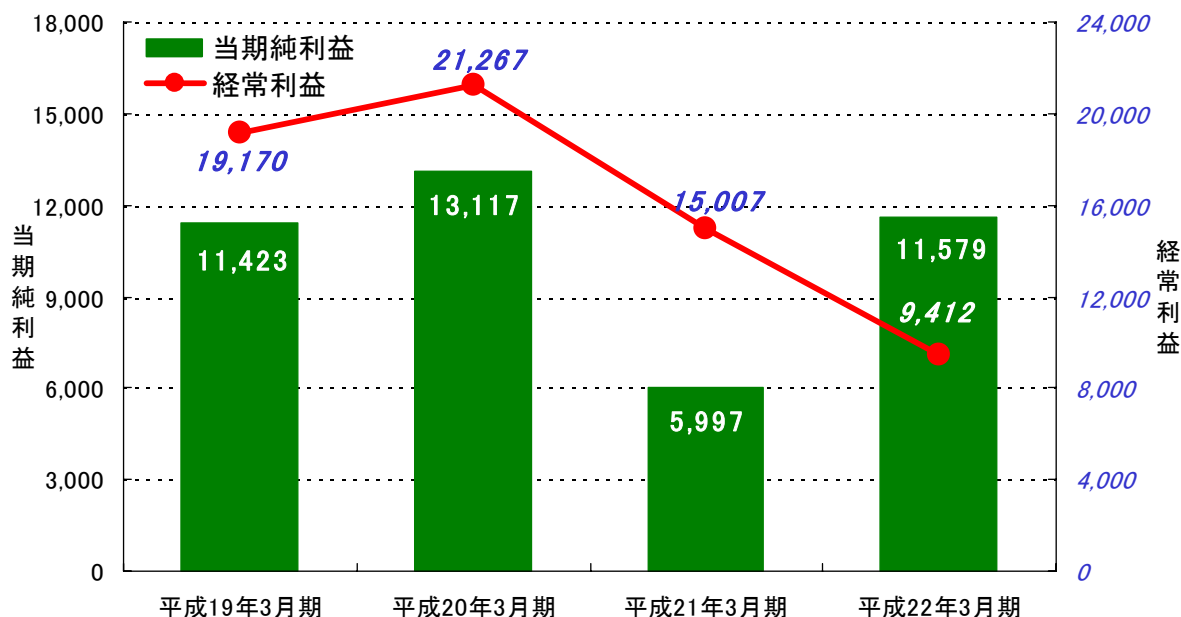
ここ数年は世界的な好景気を背景に、販売量・価格ともに上昇し、拡大基調にあったが、前年度下期以降の需要急減により、今期は減収となった。

(単位:百万円)



市況・需要の低迷により経常利益は減益となったが、当期純利益は当期に譲渡した固定資産の過年度損失の損金算入による法人税の戻入れにより増益となった。

(単位:百万円)



(単位:百万円)

	当期末	前期末	前期末比
総資産	443,444	479,379	△7.5%
負債	336,589	384,466	△12.5%
純資産	106,855	94,912	+12.6%
自己資本比率	24.0%	19.7%	+4.3pt
一株当たり純資産	512円16銭	450円05銭	+13.8%
負債倍率(ネット)	1.4倍	1.9倍	△25.3%

キャッシュ・フローの状況 (連結)



(単位:百万円)

	当 期	前 期	増 減
営業活動による キャッシュ・フロー	46,250	Δ5,742	+51,992
投資活動による キャッシュ・フロー	Δ12,991	Δ19,535	+6,544
財務活動による キャッシュ・フロー	Δ43,669	46,591	Δ90,260
現金及び現金 同等物期末残高	24,514	35,046	Δ10,532

Copyright 2010 Hanwa Co.,Ltd. All Rights Reserved

7

セグメント別の状況 (連結)



売上高

	当 期	前 期	前期比
鉄 鋼	606,205	877,755	Δ30.9%
金属原料	86,081	155,841	Δ44.8%
非鉄金属	52,823	51,859	+1.9%
食 品	72,557	82,218	Δ11.8%
石油・化成品	255,867	320,816	Δ20.2%
その他	43,092	50,789	Δ15.2%
計	1,116,628	1,539,281	Δ27.5%
消去又は 全社		-	-
連 結	1,116,628	1,539,281	Δ27.5%

営業利益

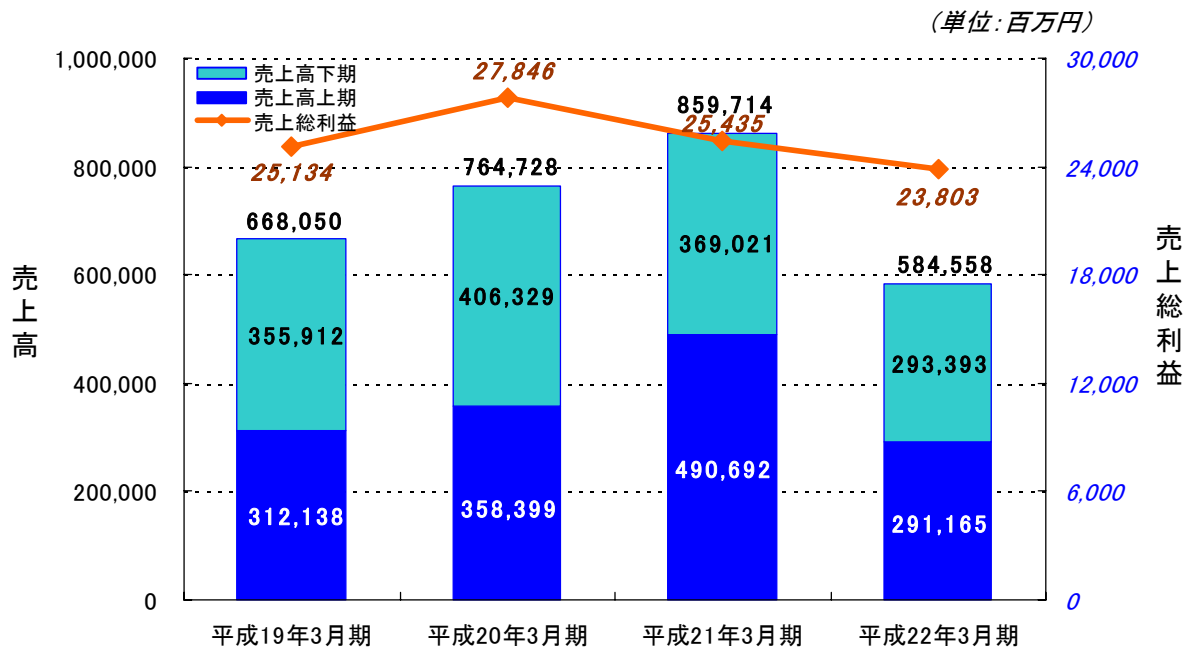
(単位:百万円)

	当 期	前 期	前期比
鉄 鋼	9,769	10,234	Δ4.5%
金属原料	2,554	2,092	+22.1%
非鉄金属	817	1,068	Δ23.5%
食 品	947	1,645	Δ42.4%
石油・化成品	1,590	4,801	Δ66.9%
その他	1,576	3,382	Δ53.4%
計	17,255	23,225	Δ25.7%
消去又は 全社	(5,835)	(5,774)	+1.1%
連 結	11,420	17,451	Δ34.6%

Copyright 2010 Hanwa Co.,Ltd. All Rights Reserved

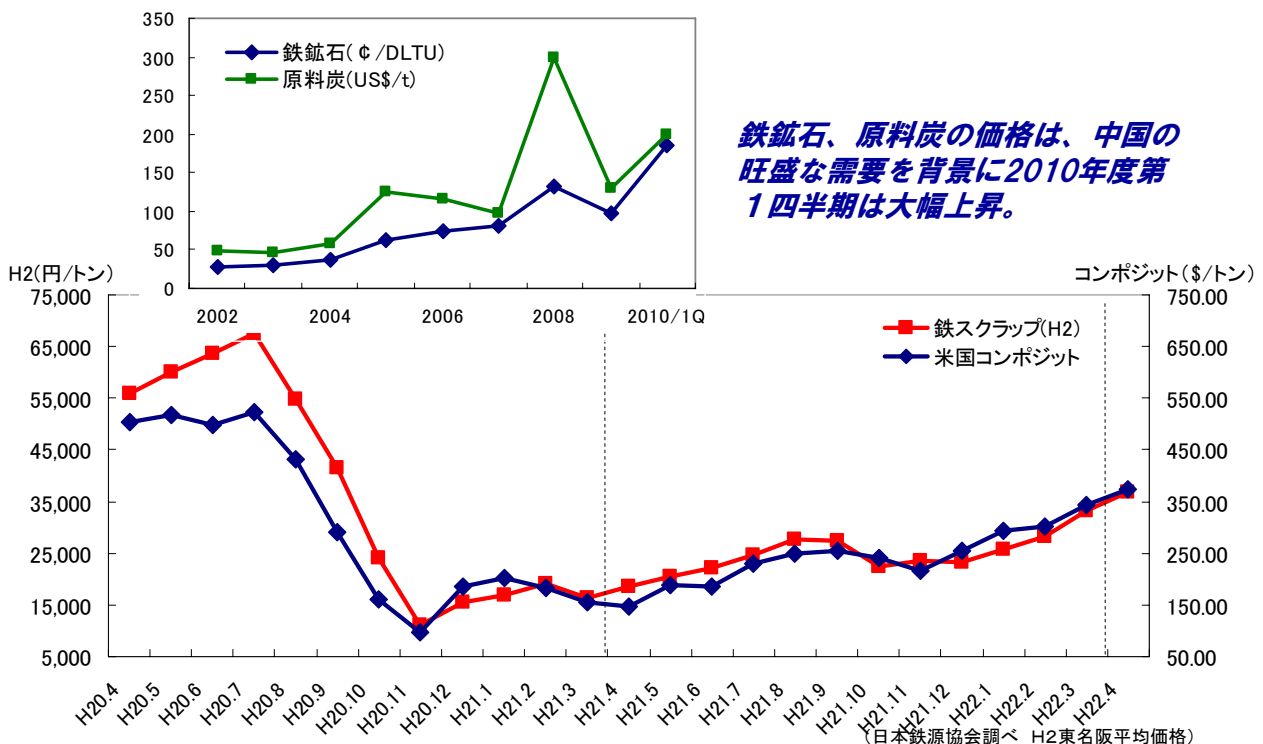
8

前年度下期から鉄鋼市況・需要が低下し、当期は底入れしたものの減収減益となった。



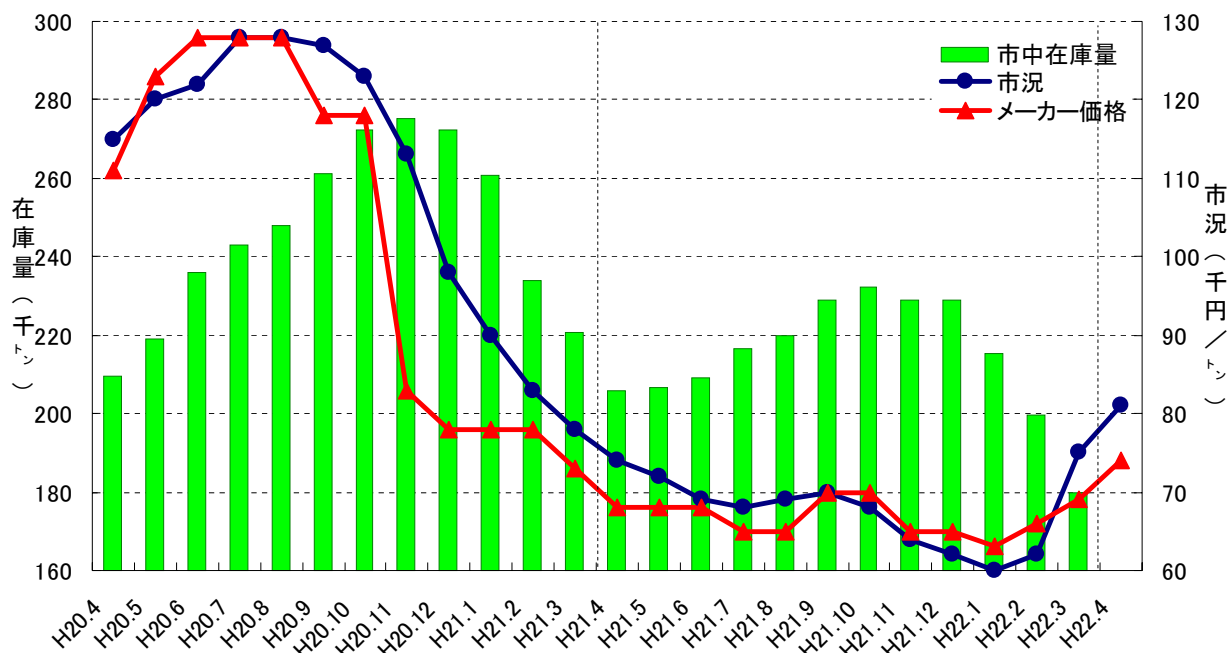
鉄スクラップ市況推移 鉄鉱石・原料炭価格推移

前年度下期にスクラップ市況は大きく低下したが、当期に入り中国や韓国の買いが入り、低水準の発生量の影響もあり、上昇傾向になった。



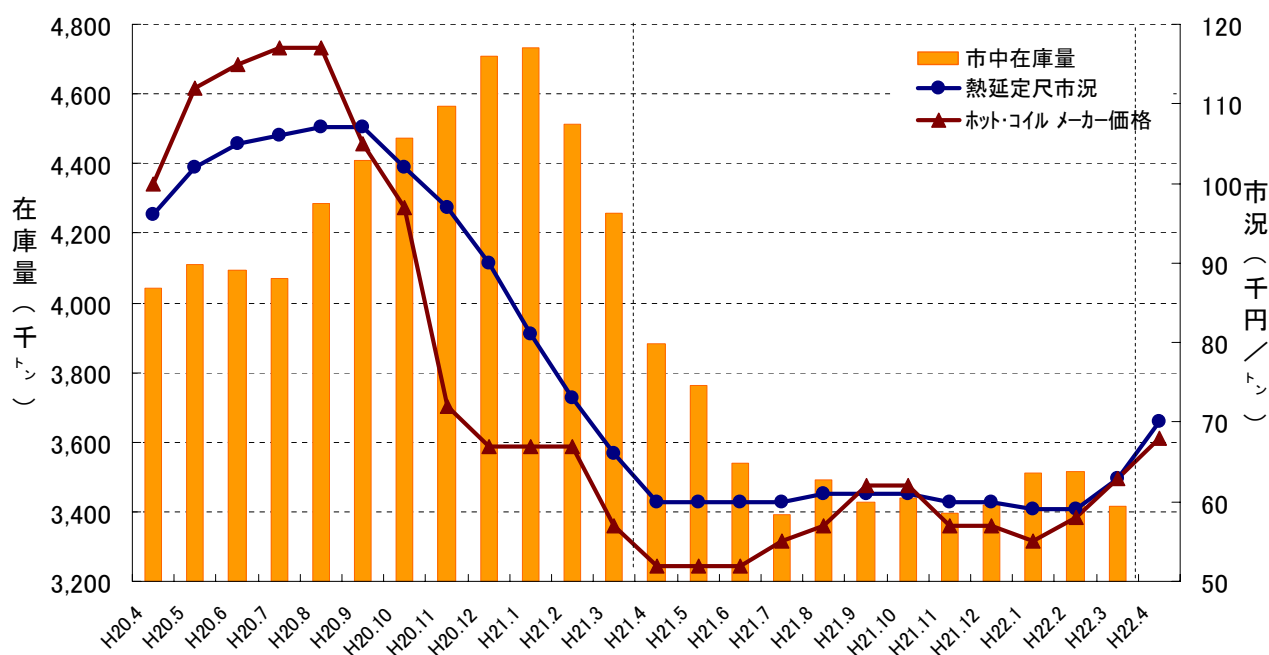
H形鋼 市中在庫量と市況推移

建設需要の低迷により、上期は在庫が漸増し市況も一層低下したが、下期に入り、在庫調整が進展。鉄鋼原料価格上昇からの先高感も加わって市況は急騰している。

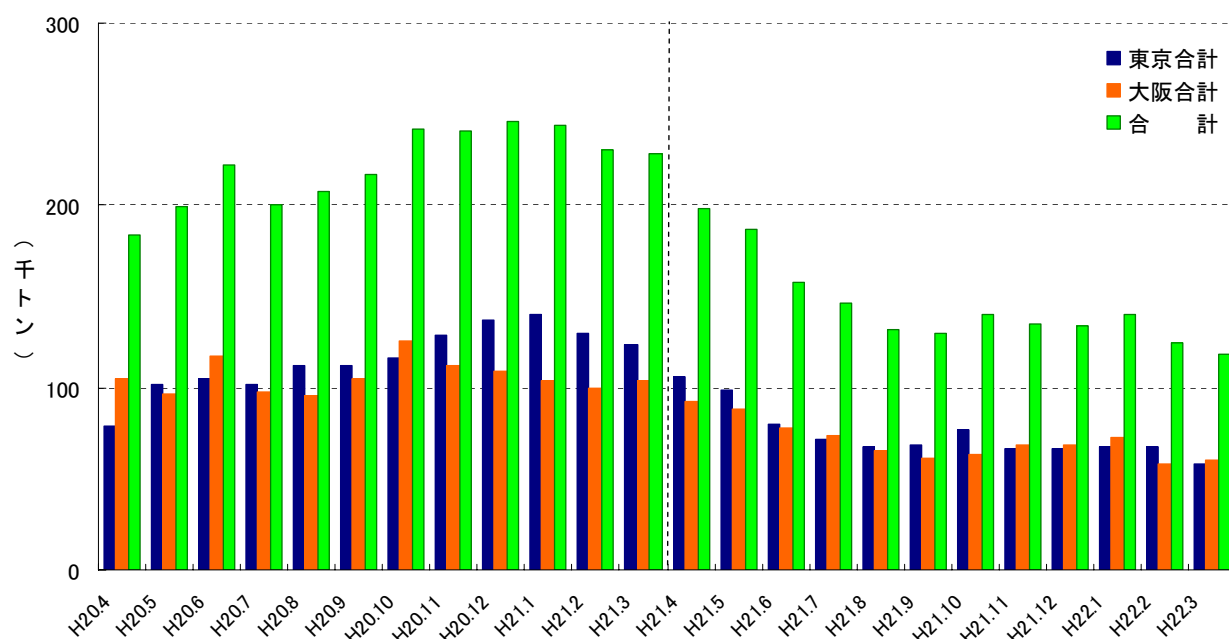


薄板3品 市中在庫量と熱延鋼板市況推移

在庫量は記録的な低水準にあるが、店売り需要の低迷で市況は横ばいで推移。H形鋼同様、原料価格の上昇により、足下の市況は上昇している。



国内の需要減により輸入材の流入は漸減傾向にある。



Copyright 2010 Hanwa Co.,Ltd. All Rights Reserved

阪和興業株式会社調査

セグメント別の状況 (連結)

売上高

	当期	前期	前期比
鉄鋼	606,205	877,755	△30.9%
金属原料	86,081	155,841	△44.8%
非鉄金属	52,823	51,859	+1.9%
食品	72,557	82,218	△11.8%
石油・化成品	255,867	320,816	△20.2%
その他	43,092	50,789	△15.2%
計	1,116,628	1,539,281	△27.5%
消去又は 全社		-	-
連結	1,116,628	1,539,281	△27.5%

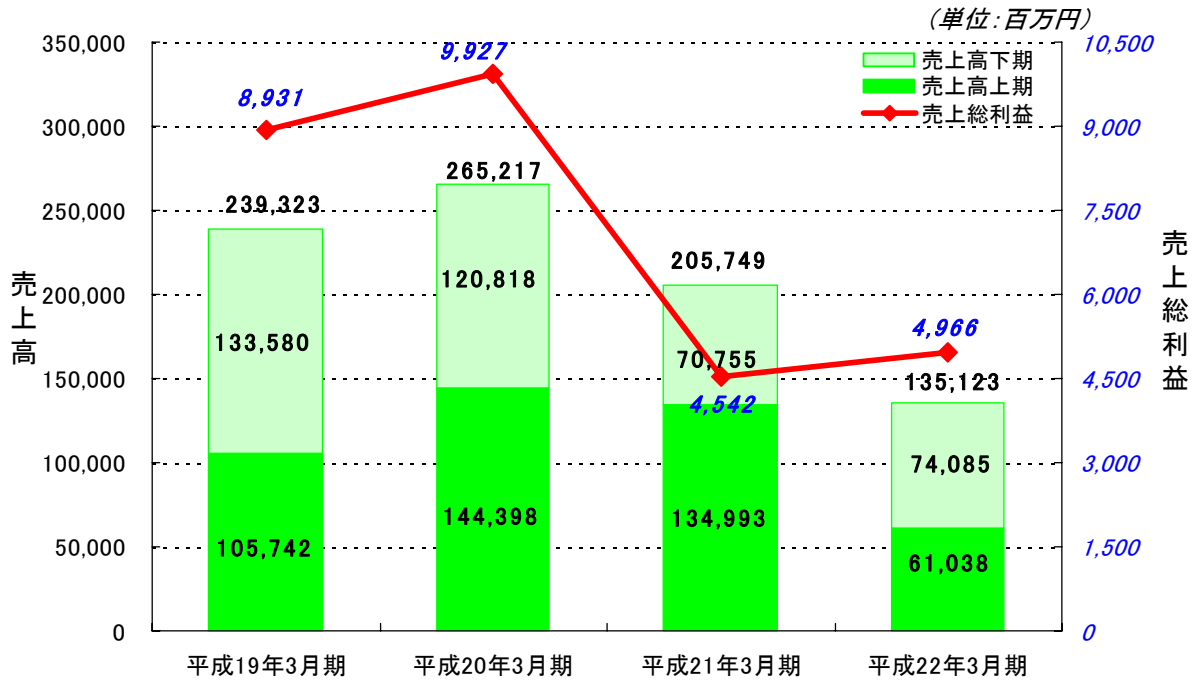
営業利益

(単位:百万円)

	当期	前期	前期比
鉄鋼	9,769	10,234	△4.5%
金属原料	2,554	2,092	+22.1%
非鉄金属	817	1,068	△23.5%
食品	947	1,645	△42.4%
石油・化成品	1,590	4,801	△66.9%
その他	1,576	3,382	△53.4%
計	17,255	23,225	△25.7%
消去又は 全社	(5,835)	(5,774)	+1.1%
連結	11,420	17,451	△34.6%

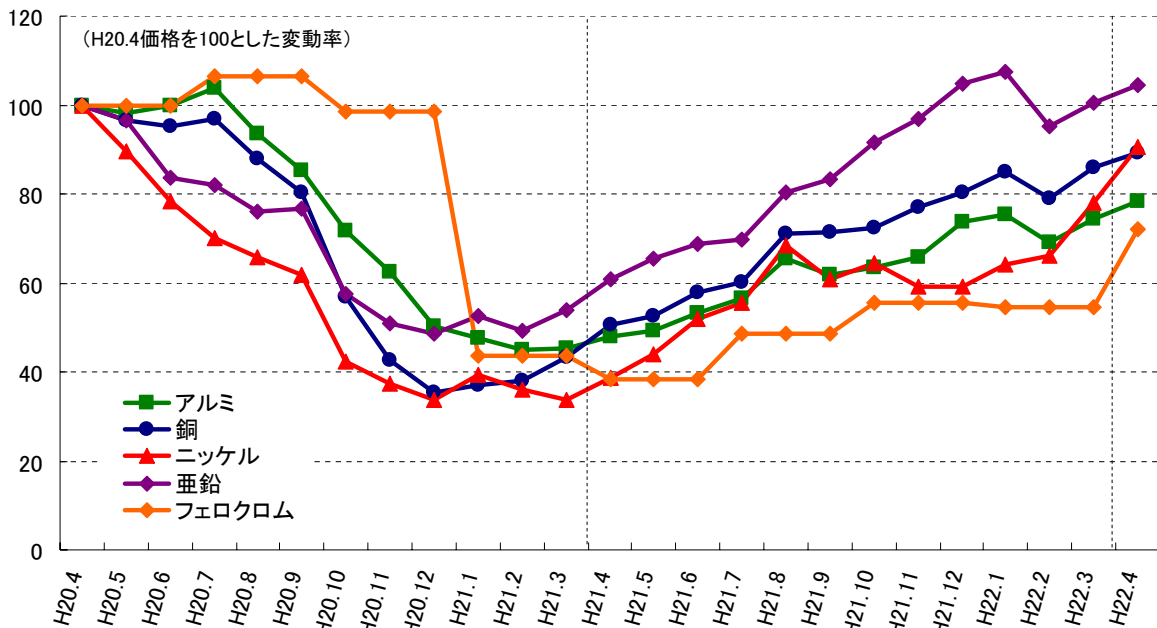
Copyright 2010 Hanwa Co.,Ltd. All Rights Reserved

原料需要と価格水準の低下により減収。売上総利益も在庫評価損が大きく影響した前期に対し、若干増にとどまった。



非鉄金属 市況推移  HANWA

中国の需要回復により、市況は上昇基調にあり、リーマン・ショック前の水準までほぼ回復した。



セグメント別の状況（連結）

売上高

	当期	前期	前期比
鉄鋼	606,205	877,755	△30.9%
金属原料	86,081	155,841	△44.8%
非鉄金属	52,823	51,859	+1.9%
食品	72,557	82,218	△11.8%
石油・化成品	255,867	320,816	△20.2%
その他	43,092	50,789	△15.2%
計	1,116,628	1,539,281	△27.5%
消去又は 全社		-	-
連結	1,116,628	1,539,281	△27.5%

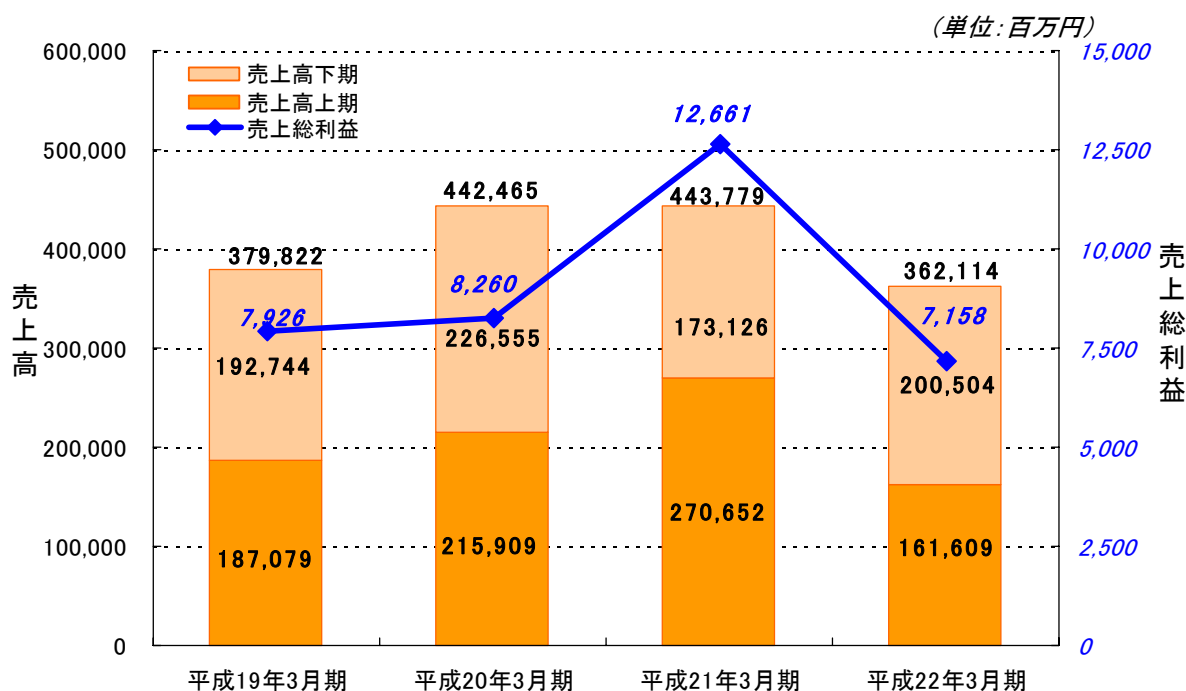
営業利益

(単位:百万円)

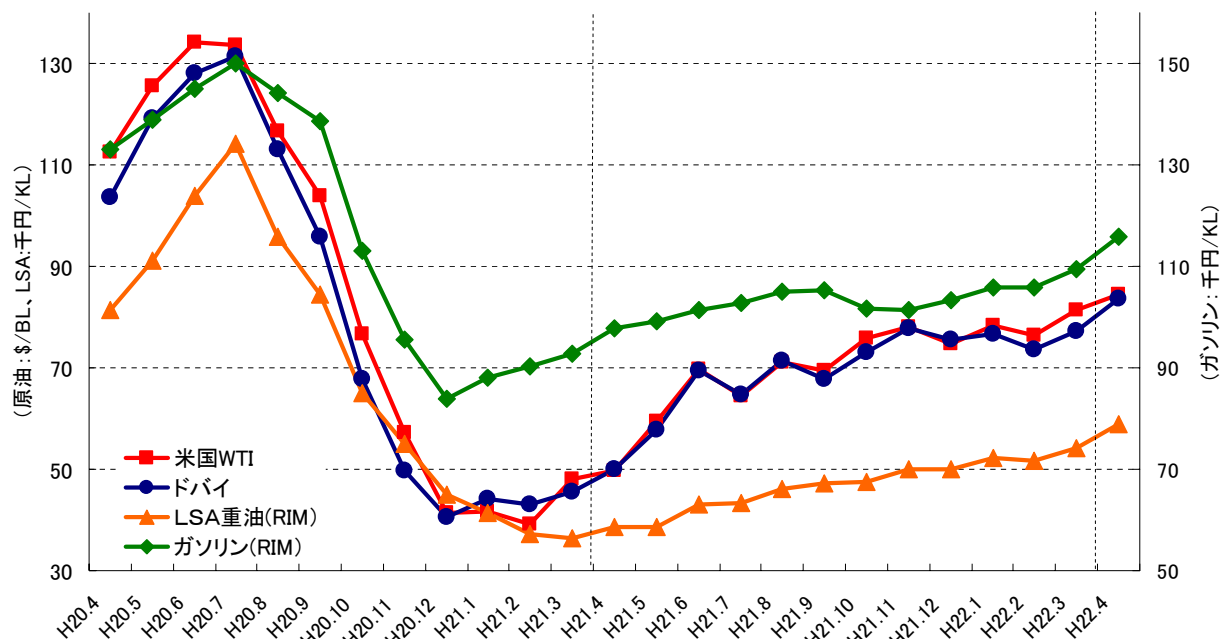
	当期	前期	前期比
鉄鋼	9,769	10,234	△4.5%
金属原料	2,554	2,092	+22.1%
非鉄金属	817	1,068	△23.5%
食品	947	1,645	△42.4%
石油・化成品	1,590	4,801	△66.9%
その他	1,576	3,382	△53.4%
計	17,255	23,225	△25.7%
消去又は 全社	(5,835)	(5,774)	+1.1%
連結	11,420	17,451	△34.6%

食品・石油・化成品・その他の事業の売上高・利益推移（単体）

前期まで増収増益を継続していたが、石油製品、木材などの市況下落の影響が大きく、当期は減収・減益となった。



原油市況は前年度の急落から反転し、80ドル近辺まで回復。石油製品価格も上昇傾向にあるが、原油価格に比べると足取りが鈍い。



Copyright 2010 Hanwa Co.,Ltd. All Rights Reserved

平成23年3月期の業績予想

楽観はできないものの経済環境は徐々に回復しており、来期売上高は前期比+18.1%、経常利益は前期比+48.7%を見込んでいる。

配当は継続的な配当を重視し、年間配当12円に据置。

連結

(単位:百万円)

	第2四半期累計	通 期	平成22年3月期
売上高	631,000	1,319,000	1,116,628
営業利益	8,200	16,000	11,420
経常利益	7,500	14,000	9,412
当期純利益	4,500	8,400	11,579

	年 間	中 間	期 末
1株当たり配当金	12円00銭	6円00銭	6円00銭

Copyright 2010 Hanwa Co.,Ltd. All Rights Reserved

本資料で記述されている業績予想並びに将来予測は、現時点で入手可能な情報に基づき当社が判断した予想であり、潜在的なリスクや不確実性が含まれています。

そのため、様々な要因の変化により実際の業績は記述されている将来見直しとは大きく異なる結果となる可能性があることをご承知おき下さい。